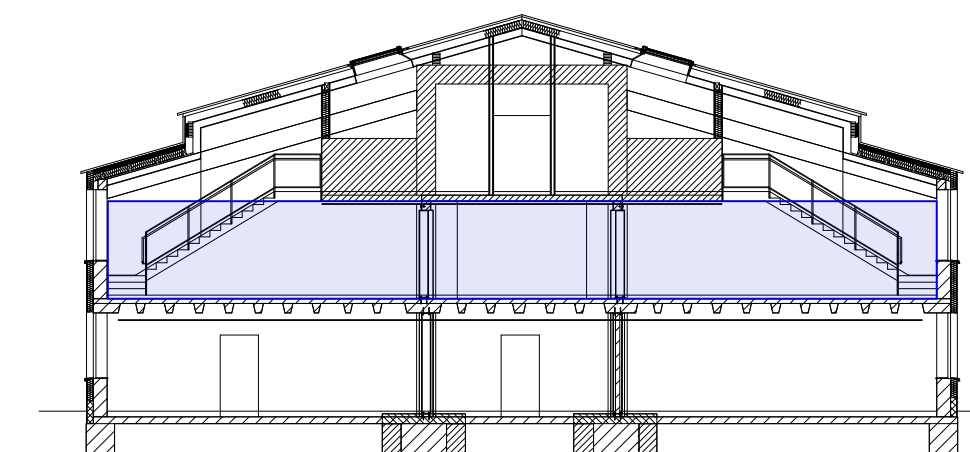


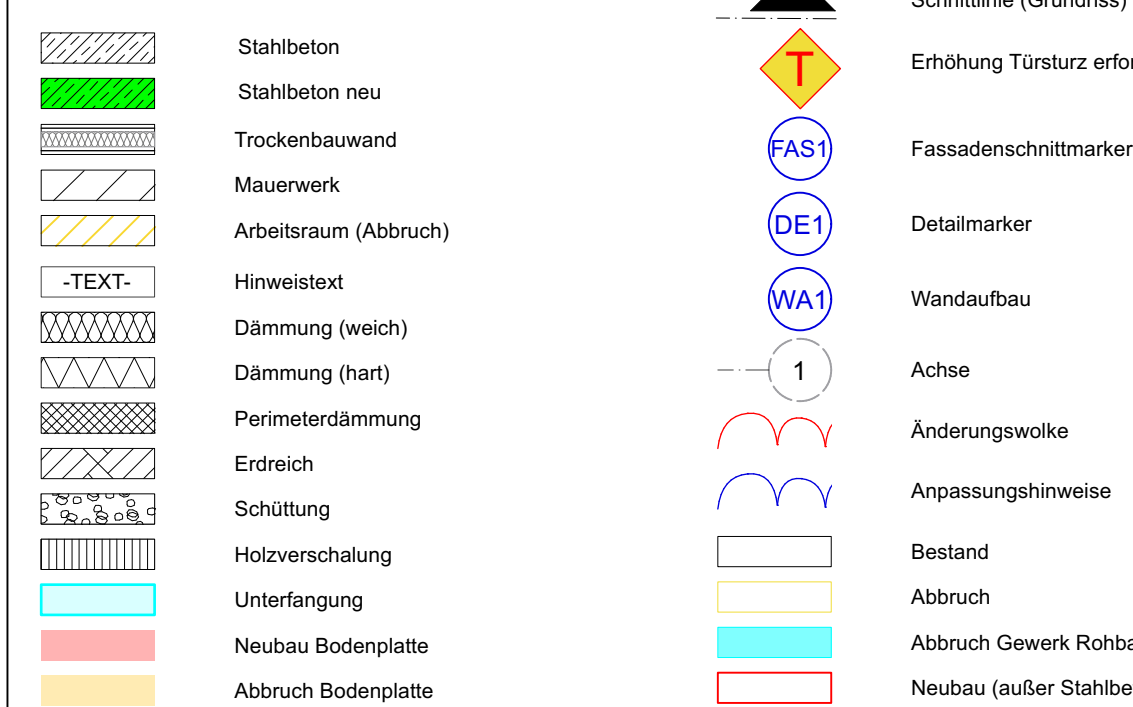
ALLGEMEINE HINWEISE ZUR PLANUNG

- Austausch aller Fenster
- alle abgehängten Decken n. Abst. mit Bauphysik
- Sommerlicher Wärmeschutz durch Raffstores (Süd-, Ost-, und Westseite)
- Aufzug in Stahlgerüst mit Verglasung, Dimensionierung Stahlgerüst n. Abst. mit Statik

ÜBERSICHT



LEGENDE



HÖHENBEZUGSSYSTEM = d. NNH: OKFF ±0.00 = 309.44

nachrichtlich übernommen:

IB Hoh 09.07.25 ARCH-2789 05 Schütz- und Durchbruchplanung

L	14.11.25	Anpassung, Änderungen gem. Markierungen	EJ
K	07.11.25	Anpassung, Änderungen gem. Markierungen	JM
J	24.09.25	Aktualisierung sämtlicher Fenster (Brüstungshöhe, lichte Höhe und Breite)!	JM
I	05.09.25	Anpassung Brüstungshöhe Fenster	JM
H	14.07.25	Anpassung, Änderungen gem. Markierungen	JM
G	03.07.25	Höhenangaben AHD licht ergänzt, Änderungen gem. Markierungen	JM
E	03.06.25	Anpassung Innendämmung n. Ang. Bauphysik, Änderungen gem. Markierungen	JM
D	17.12.24	Anpassung Detailverweise, Änderungen gem. Markierungen	JM
C	06.12.24	Schnittlinien ergänzt	JM
B	29.11.24	Plan eingestellt	JM
INDEX	DATUM	ÄNDERUNGSVERMERK	DEZ

AUSFÜHRUNGSPLAN ALLE MAßE SIND VOR ORT ZU PRÜFEN -  
- ZEICHNUNG IST NUR IN VERBINDUNG MIT DEN STATISCHEN PLÄNEN UND BERECHNUNGEN GÜLTIG -  
- UNKLARHEITEN VOR AUSFÜHRUNG MIT DER BAULEITUNG KLÄREN -

boxx3  
architektur & gestaltung

## AUSFÜHRUNGSPLANUNG

Generalsanierung Arche-Noah-Schule

Arche-Noah-Schule, Friedensweg 8b, Bad Windsheim

Flur-Nr. 1130/20

BAUHERR: Diakonisches Werk Neustadt/Aisch  
Kirchplatz 5  
91413 Neustadt/Aisch

PLANUNG: boxx3 - architektur & gestaltung  
Bohlleitenweg 19  
97082 Würzburg

BEARBEITET	DATUM	NAME	FORMAT	PLAN-NR.
GEPROFT	14.11.2025	JM / EJ	AO (841/1189)	A_LP05_AFU_ GR_EG.2
MAßSTAB	PLANNHALT	INDEX		
M 1:50	GR_EG_Schule	L		

